

Nitrates en région parisienne

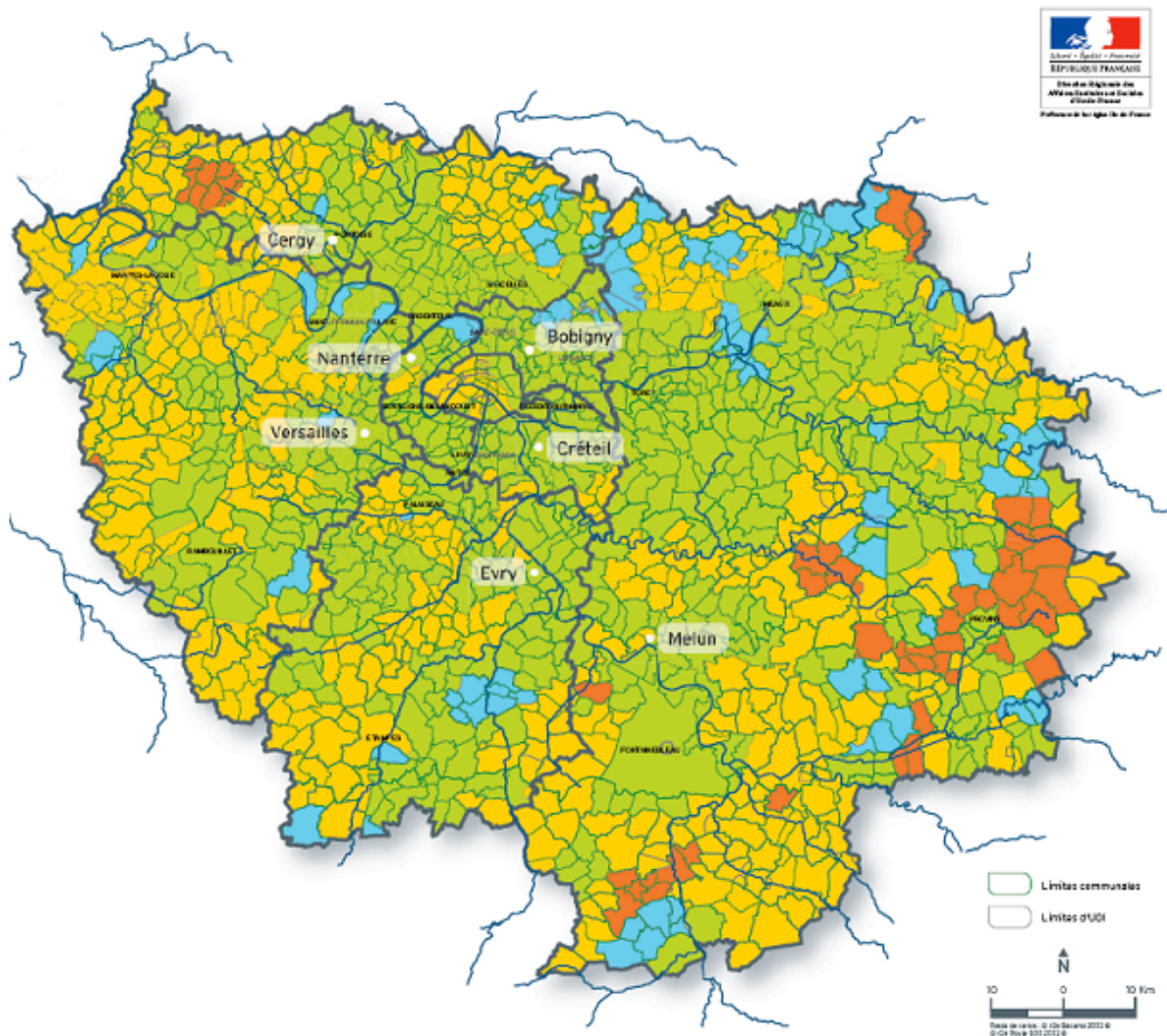







Figure 2 : La qualité de l'eau au robinet du consommateur d'Ile de France : moyenne annuelle des nitrates en mg/L. Source : DRASS Ile de France, 2007.

Légende :

-  moins de 3 mg/L – teneur très peu élevée
-  de 3 à moins de 25 mg/L – teneur peu élevée
-  de 25 à moins de 50 mg/L – teneur élevée
-  de 50 à moins de 100 mg/L- teneur très élevée
-  100 mg/L et plus – teneur excessivement élevée